

## Fiche Histoire des Arts : Les autoportraits de Frida Kahlo.

### 1) Recherche biographique :

Site utilisé : .....

Nom : ..... Prénom : .....

Dates : ..... Nationalité : .....

Métier(s) : .....

Notez ce qui vous paraît le plus important dans la vie de

Frida Kahlo : .....

.....



Poliomyélite

Accident

Épouse de Diego Rivera

### 2) Qu'est-ce qu'un autoportrait ?

Donnez une définition : Un portrait que quelqu'un fait de lui-même.

Trouvez-vous que les autoportraits de Frida Kahlo soient ressemblants ? OUI

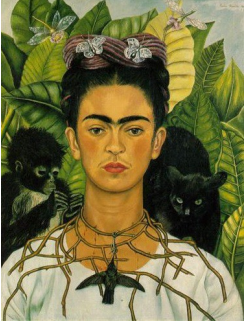
Sur quel(s) aspect(s) physique(s) a-t-elle insisté ? Sur son visage, sur ses sourcils et son regard.

Grâce à quel procédé se peignait-elle ? Un miroir était suspendu au-dessus de son lit.

### 3) Analyse de plusieurs autoportraits :

« Je peins des autoportraits parce que je me sens si souvent seule et parce que je suis la personne que je connais le mieux » (Frida Kahlo).

	Description : décor, couleurs, manière de se représenter	Lien avec la biographie :	Commentaire et analyse des symboles :
--	----------------------------------------------------------	---------------------------	---------------------------------------

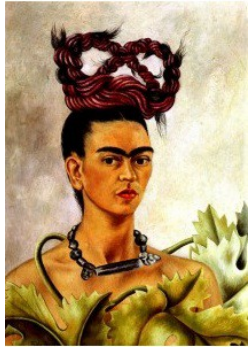


Autoportrait au collier d'épines et au colibri (1940) - Huile sur toile  
61cm X 47 cm  
Harry Ransom Center, Austin, Texas

En arrière-plan, végétation/jungle + singe, chat, colibri (en noir).  
FK s'est peint les cheveux attachés, la robe blanche, avec un collier d'épines.

FK vient de Chat = malchance, divorce.

Chat = malchance, singe a été offert par son mari, le colibri rappelle ses sourcils donc la représente, symbole de liberté mais ici attaché. Les épines rappellent Jésus et évoquent la souffrance.

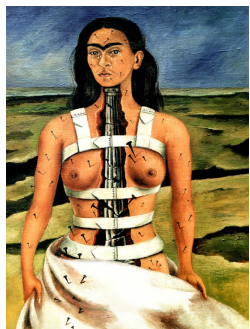


Autoportrait à la natte ou avec tresse (1941) - Huile sur toile  
51 X 38 cm  
Metropolitan Museum of Art, New York

Elle a des tresses qui semblent posées sur sa tête.  
L'arrière-plan est marron, gris. Il n'y a rien.  
Elle est vêtue d'une robe de feuillage et d'un collier (une chaîne ? Des os?).

Elle a rasé ses cheveux lorsqu'elle a divorcé. Elle va se remarier avec Diego.

Le collier indique qu'elle est prisonnière. La tresse pour symboliser son remariage. Il y a un lien avec la féminité. Il n'y a aucune expression sur son visage.



Autoportrait La colonne brisée (1944) - Huile sur toile

A l'arrière-plan, c'est un désert avec des trous, le ciel bleu sombre.  
Son corps est ouvert pour laisser apparaître sa colonne (ionique), en métal, brisée en plusieurs endroits. Son corps est percé de clous et elle pleure. Elle est à

Lors d'un accident, sa colonne a été brisée en plusieurs endroits et elle a porté un corset. Elle a beaucoup souffert toute sa vie.

La nudité rappelle qu'elle est une femme malgré les souffrances. Les clous disent sa souffrance et le « rafistolée ». Les larmes disent sa tristesse. Le

<p>42 X 33 cm Fondation Olmedo Mexico</p> <p>D. Patino,</p>	<p>moitié nue mais ne montre pas ses jambes.</p>	<p>désert symbolise la solitude car personne ne l'aide ou ne la comprend. Le tableau est construit avec des lignes verticales et horizontales, il y a une symétrie (l'axe est la colonne) : elle trouve l'harmonie dans sa peinture.</p>
-----------------------------------------------------------------------------	------------------------------------------------------	--------------------------------------------------------------------------------------------------------------------------------------------------------------------------------------------------------------------------------------------------------------------------------------------------

Pourquoi fait-on son autoportrait ? Qu'en est-il de Frida Kahlo ? Pour exprimer ce que l'on ressent (pour FK la souffrance), pour trouver un exutoire, pour se soulager sa souffrance.

[http://fiches.lexpress.fr/personnalite/frida-kahlo\\_21620](http://fiches.lexpress.fr/personnalite/frida-kahlo_21620)

[http://fr.wikipedia.org/wiki/Frida\\_Kahlo](http://fr.wikipedia.org/wiki/Frida_Kahlo)